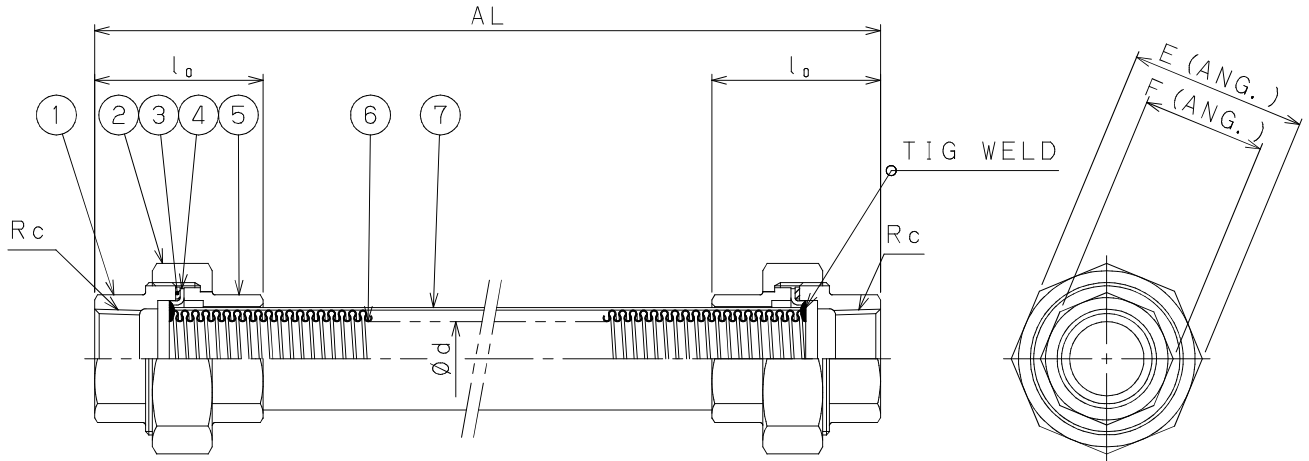


数量 QUANTITY	符号 MARKS	日付 DATE	来歴 REVISION	担当 CHA	承認 APP
	△				
	△				



NAME REF NOMINAL DIA.	TUBE Ød	FITTINGS				LENGTH AL	数量 Q' TY	*最高 使用圧力 (常温)	*許容 変位量 (mm)
		E (ANG.)	F (ANG.)	Rc	l0				
10A	10.5	37 (8)	23 (8)	3/8	40.0				
15A	13.5	42 (8)	27 (8)	1/2	43.5				
20A	19.1	49 (8)	33 (8)	3/4	51.0				
25A	25.3	59 (8)	41 (8)	1	56.5				
32A	32.6	69 (10)	50 (10)	1 1/4	62.5				
40A	38.5	78 (10)	56 (10)	1 1/2	68.5				
50A	51.5	93 (10)	69 (10)	2	76.0				


12					
11					
10					
9					
8					
7	ブレイド BRAID	SUS304	1	一重平ワイヤーブレイド SINGLE WIRE BRAID	
6	チューブ TUBE	SUS304	1	ソフト SOFT	
5	ユニオンツバ UNION SWIVEL END	FCMB	2	ニッケルメッキ NICKEL PLATED	
4	カラー COLLAR	SUS304	2		
3	パッキング PACKING	ノンアスベスト NON ASBESTOS	2		
2	ユニオンナット UNION NUT	FCMB	2	ニッケルメッキ NICKEL PLATED	
1	ユニオンネジ UNION SCREW	FCMB	2	ニッケルメッキ NICKEL PLATED	
品番 ITEM	品名 PART NAME	材質 MATERIAL	個数 Q. TY	備考 REMARKS	

*最高使用圧力は、チューブ・ブレイドの常温時における性能です。金具の耐圧力は考慮しておりません。
*許容変位量は、フレキシブルチューブの軸直角方向における許容平行変位量を示す。

呼径 NOMINAL DIA.	使用温度 OPERATING TEMP.	℃	試験圧力 TEST PRESS.	耐圧(水圧) HYDR.	MPa
製作全長 ASSEMBLED LENGTH	設計圧力 DESIGN PRESS.	mm	MPa	気密(空圧) AIR	MPa
取付全長 EQUIPPED LENGTH	最高圧力 MAX. PRESS.	mm	MPa	軸方向伸縮量 AXIAL	+X mm -X mm
使用流体 FLUID	常用圧力 OPERATING PRESS.	MPa		軸直角方向変位量 LATERAL	+Y mm -Y mm -Z mm
設計温度 DESIGN TEMP.	仕上塗装 FINISH	℃		角変位量 ANGLE	+θ DEG. -θ DEG.
最高温度 MAX. TEMP.		℃			

本図はCADシステムにより作図致しました。(DRAWN BY CAD SYSTEM.)

得意先 CUSTO- MER						呼 図 尺 寸
型式番号	TF-1000					引 線 記 号 MW02140-A
略号	新EF					
三角法 TRIGONOMETRY	承認 APPROVED	検閲 CHECKED	担当 CHARGE	作図 DRAWN		
日付 DATE						
尺度 SCALE	FREE					引 線 記 号
図番 DWG. No.						


トーフレ株式会社
TOFLE CO., INC.